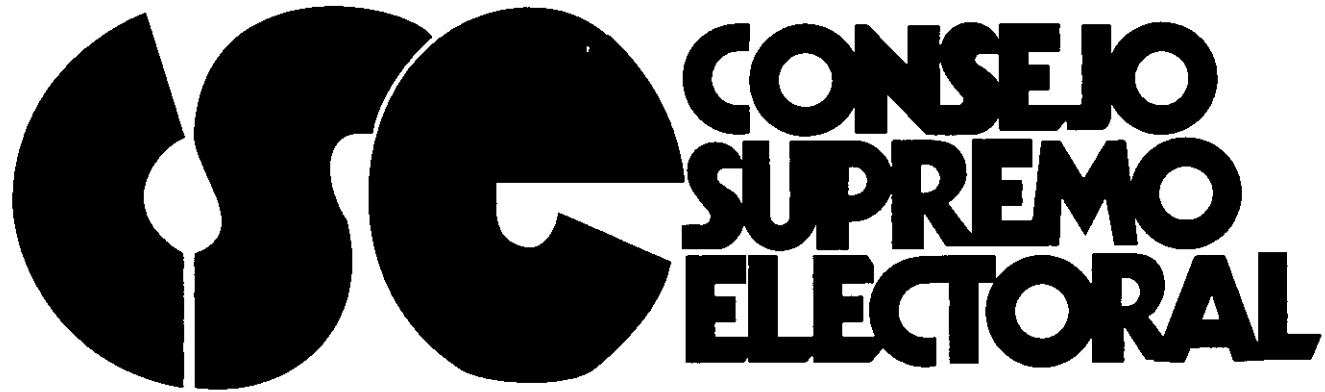


Date Printed: 06/16/2009

JTS Box Number: IFES_77
Tab Number: 115
Document Title: Como Votar
Document Date: nd
Document Country: Venezuela
Document Language: Spanish
IFES ID: CE02696



* 0 E D C 0 1 9 2 - 2 B C E - 4 2 D 9 - 8 D 9 F - 1 8 9 6 9 F A D D 2 F 4 *

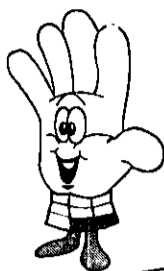




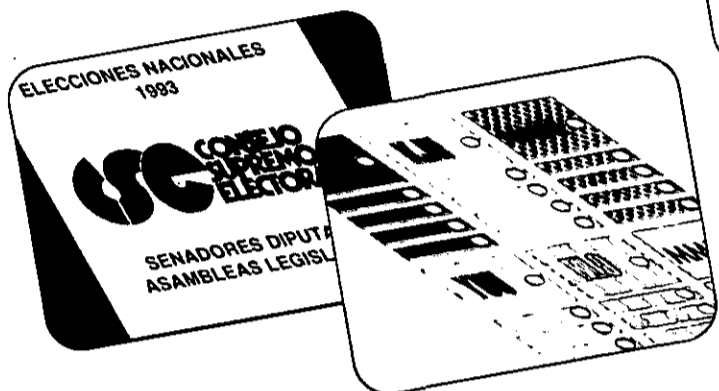
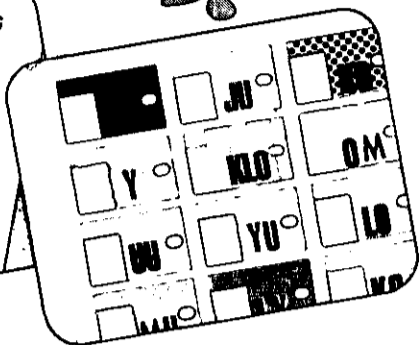
COMO VOTAR EL 5 DE DICIEMBRE



Votarás con dos Boletas.

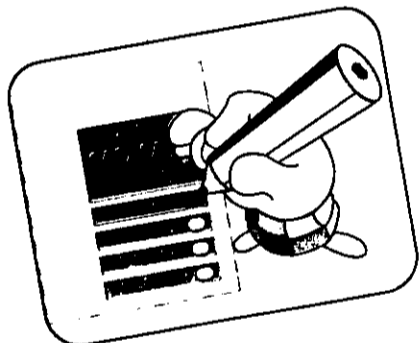
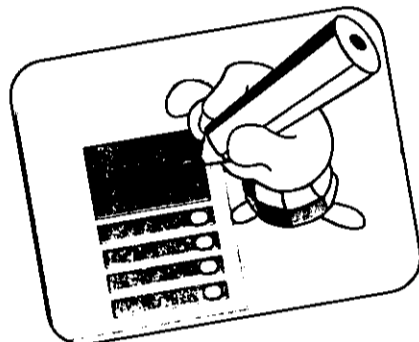


Una Boleta para elegir Presidente de la República, en ella debes rellenar el óvalo de la tarjeta del Candidato de tu preferencia.



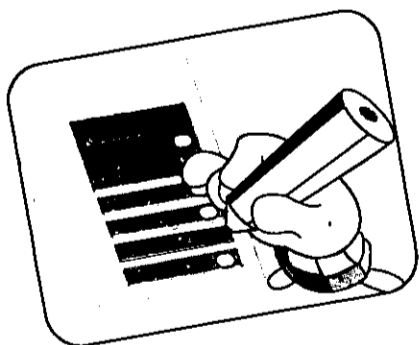
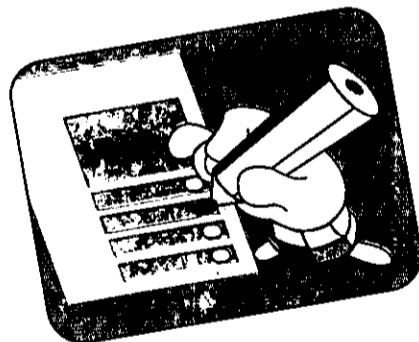
La otra Boleta es para elegir: Senadores, Diputados al Congreso y Diputados a la Asamblea Legislativa, en la cual encontrarás grupos de cinco (5) Tarjetas.

Rellena el óvalo en una sola tarjeta para elegir Senador al Congreso.



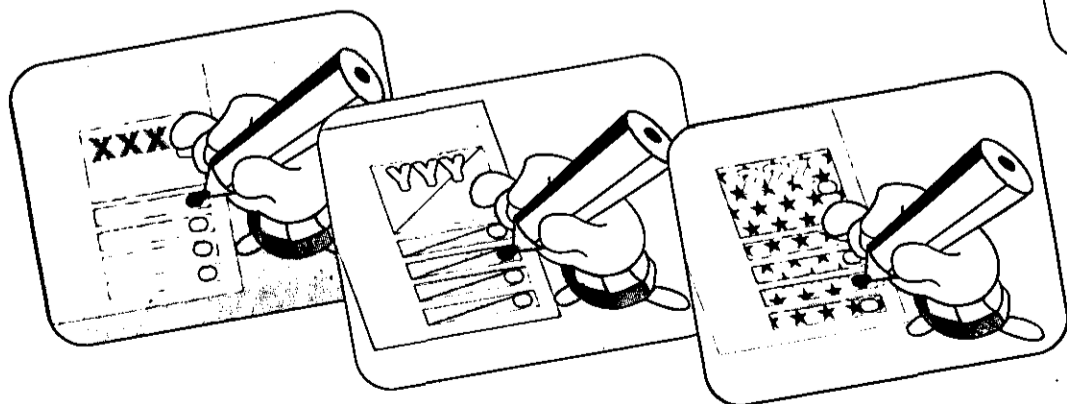
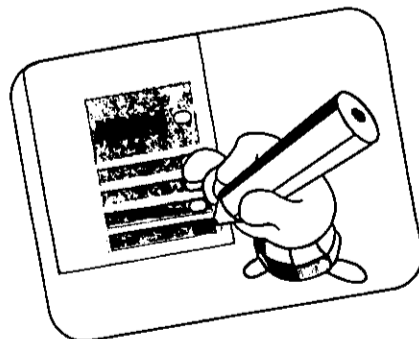
Rellena el óvalo en una sola tarjeta para elegir Diputados por Lista al Congreso.

Rellena el óvalo en una sola tarjeta para elegir Diputado Uninominal al Congreso.



Rellena el óvalo en una sola tarjeta para elegir Diputados por Lista a la Asamblea Legislativa. No se elegirán en el Distrito Federal.

Rellena el óvalo en una sola tarjeta para elegir Diputado Uninominal a la Asamblea Legislativa. No se elegirán en el Distrito Federal.



También podrás realizar distintas combinaciones con las diferentes opciones presentadas, siempre que sea una tarjeta para Senador, para Diputados por Lista al Congreso, para Diputado Uninominal al Congreso, para Diputados por Lista a la Asamblea Legislativa y Diputado Uninominal a la Asamblea Legislativa.



VOTA

CUIDA TU VOTO PORQUE SERA ANULADO CUANDO LA BOLETA:

- **No tenga el Sello de la Mesa.**
- **No tenga ninguna Tarjeta marcada por el votante.**
- **Tenga marcada más de una Tarjeta de distintos candidatos, para Presidente de la República.**
- **Tenga marcada más de una Tarjeta de distintos partidos o grupos de electores que no hayan presentado listas idénticas de Candidatos a Senadores, Diputados al Congreso y Diputados a la Asamblea Legislativa.**
- **Tenga marcada más de una Tarjeta de distintos Candidatos Uninominales por Circuito para Diputados al Congreso y Diputados a la Asamblea Legislativa.**
- **Aparezca mutilada y afecte la intención del elector.**
- **En los casos de elección para Gobernadores (Edo. Zulia) y Alcaldes (Municipio Tovar - Estado Aragua y Municipio Campo Elias - Edo. Mérida) que tenga marcada más de una tarjeta de distintos candidatos.**



COMO VOTAR