

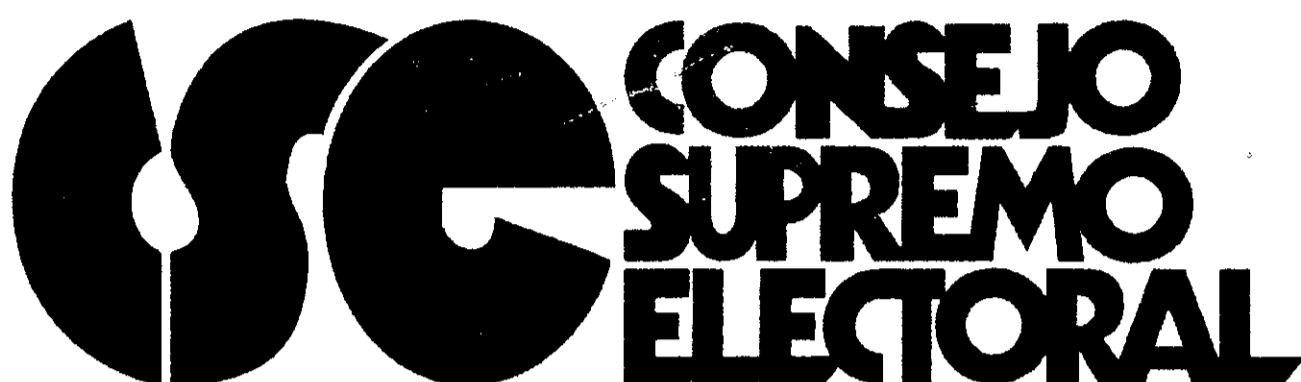
Date Printed: 06/16/2009

JTS Box Number: IFES_77
Tab Number: 161
Document Title: Como votar en 3 de Diciembre
Document Date: nd
Document Country: Venezuela
Document Language: Spanish
IFES ID: CE02742



* A E 8 4 0 9 D C - F 7 F F - 4 7 5 B - 9 1 8 8 - 0 A 5 7 4 4 B 2 2 7 F 9 *

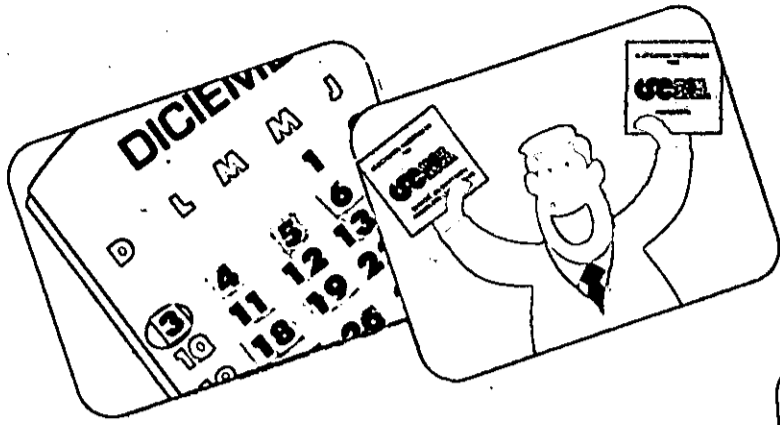
ELECCIONES REGIONALES 1995



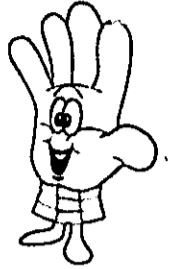
**COMO VOTAR
EL 3 DE DICIEMBRE**

CONSEJO SUPREMO ELECTORAL
ELECCIONES REGIONALES

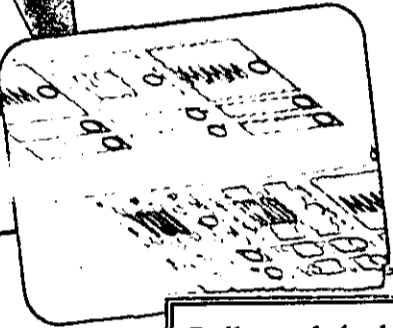
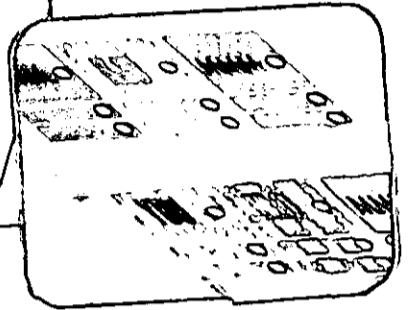
1995



Votarás con dos Boletas, cada una con grupos de tres (3) tarjetas.

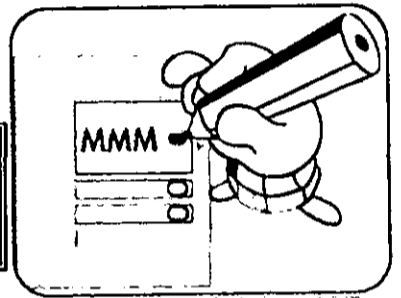


Una Boleta para elegir Gobernador y Diputados a la Asamblea Legislativa

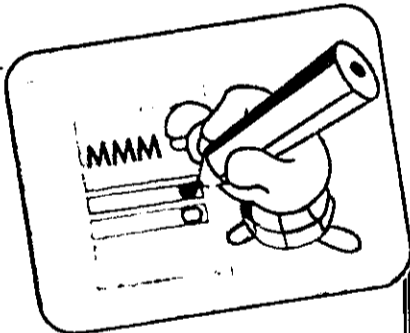


La otra Boleta es para elegir: Alcalde, Concejales y Juntas Parroquiales.

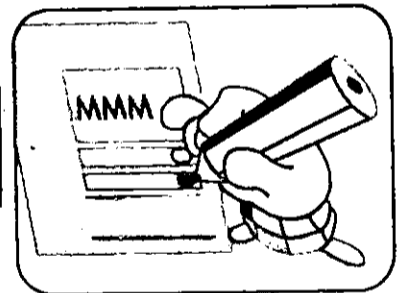
Rellena el óvalo en una sola tarjeta para elegir Gobernador. No se elegirá en el Distrito Federal.



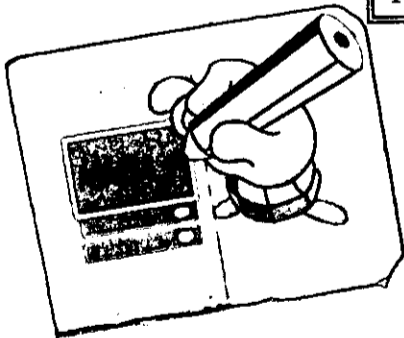
Rellena el óvalo en una sola tarjeta para elegir Diputado Uninominal a la Asamblea Legislativa. No se elegirán en el Distrito Federal



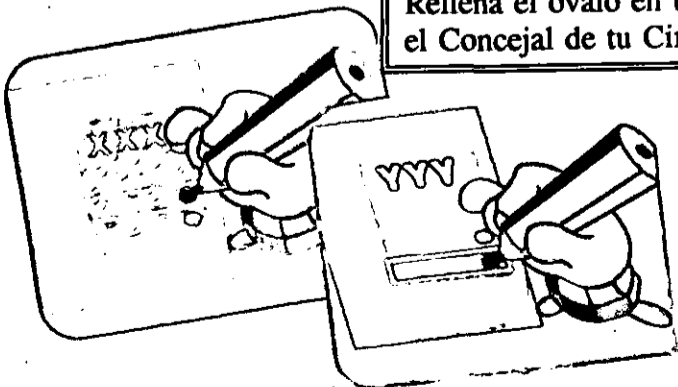
Rellena el óvalo en una sola tarjeta para elegir Diputados por Lista a la Asamblea Legislativa. No se elegirán en el Distrito Federal



Rellena el óvalo en una sola tarjeta para elegir Alcalde



Rellena el óvalo en una sola tarjeta para elegir el Concejal de tu Circuito



Rellena el óvalo en una sola tarjeta para elegir Juntas Parroquiales

También podrás realizar distintas combinaciones con las diferentes opciones presentadas, siempre que sea una tarjeta para Gobernador, Diputados por Lista a la Asamblea Legislativa, Diputado Uninominal a la Asamblea Legislativa y otra para Alcalde, Concejales y Juntas Parroquiales.

